

Vinden. En framtidskraft.



Stefan Skarp

Skellefteå Kraft AB

931 80 Skellefteå

stefan.skarp@skekraft.se

+46 910 77 26 25

+46 70 335 70 61

Här finns Skellefteå Kraft



Vindkraft är framtidens energikälla



- En oändlig naturresurs
- Ett konkurrenskraftigt och miljövänligt alternativ
- Nationella energimål inom EU - 2020 ska 49 % av Sveriges energi framställas ur förnybara energikällor
- Riksdagens planeringsmål - vindkraft 10 TWh år 2015
- Energimyndighetens planeringsmål - 30 TWh 2020
- Skellefteå Kraft genomför en storsatsning på vindkraft

Kraften finns hos oss



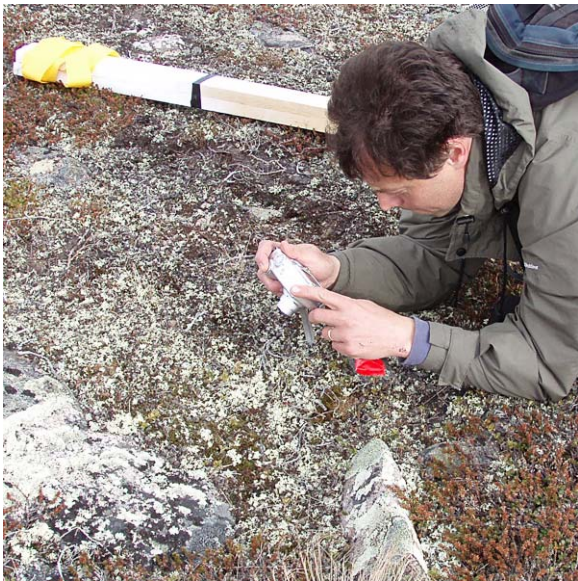
- Vindkraft ligger i linje med Skellefteå Krafts miljöpolicy
- Arbetar aktivt för utveckling mot ett hållbart samhälle
- Etablerad aktör inom miljövänlig elproduktion
- Hög teknisk kompetens inom organisationen
- Stabil partner som driver utvecklingen framåt

Strategisk satsning på egna vindkraftanläggningar



- Utvecklar, bygger och driver egna anläggningar i norra Sverige
- Tar ansvar för hela produktionskedjan
- Erbjuder miljövänlig el
- Skapar en trygg helhetslösning
- Målet är 1 TWh 2016

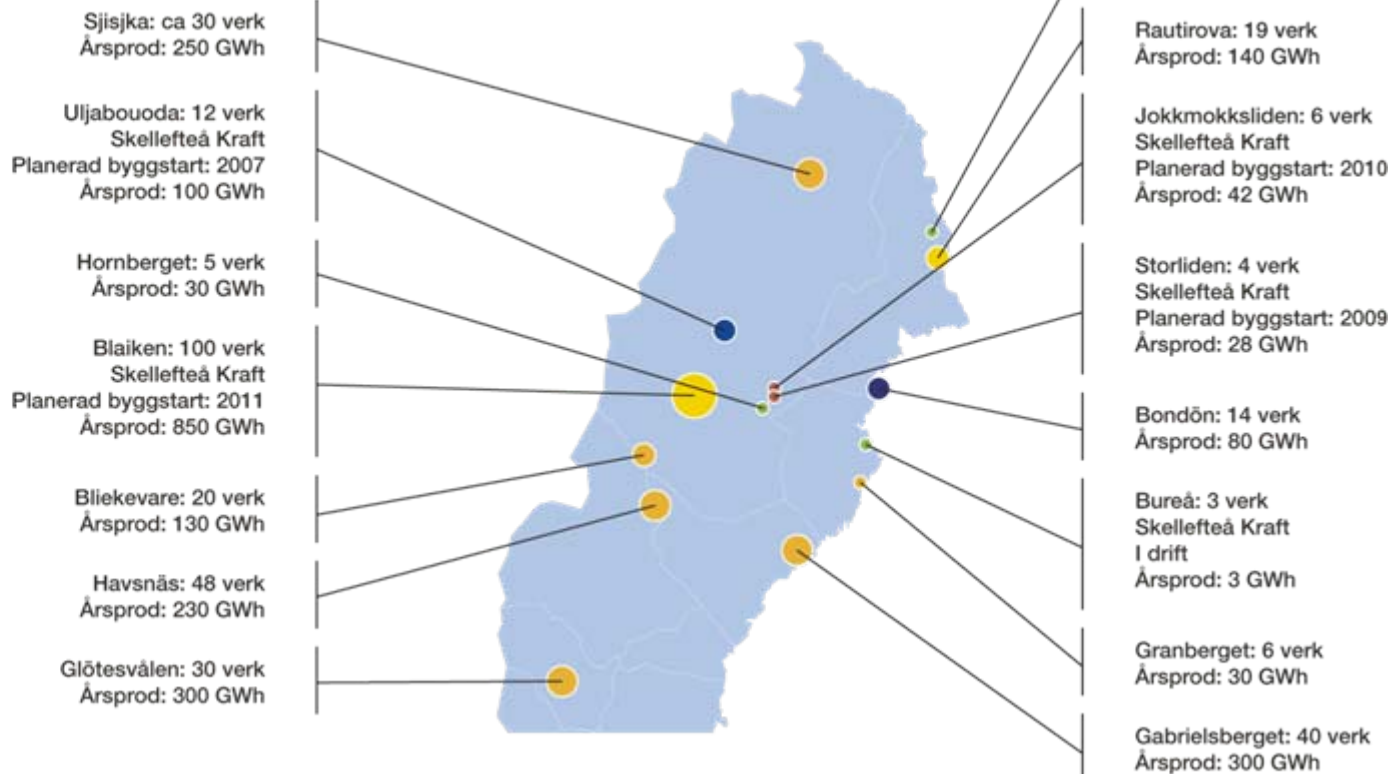
Vi förvaltar ett förtroende



- Noggrann undersökning av närområdet
- Ansvar med miljö och människor i fokus
- En god samarbetspartner

Vindkraftanläggningar i norra Sverige

- I drift
- Under byggnad
- Har alla tillstånd
- Under miljöprövning
- Projekt under uppstart



Blaiken





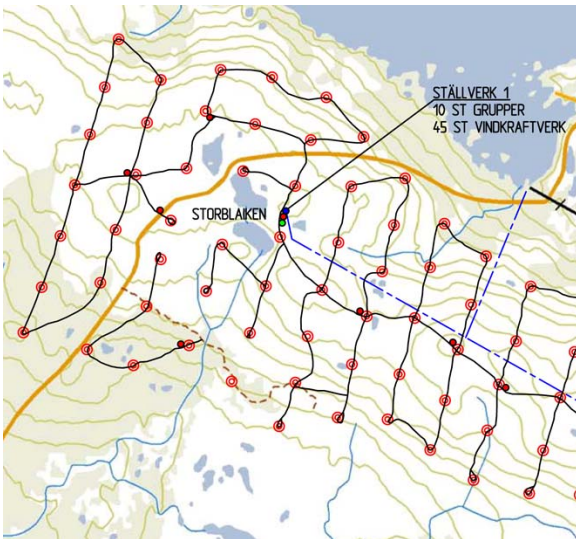
Blaiken
100 vindkraftverk.
Planerad driftstart
etapp 1 år 2012

Blaiken – Skellefteå Krafts storsatsning på vindkraft

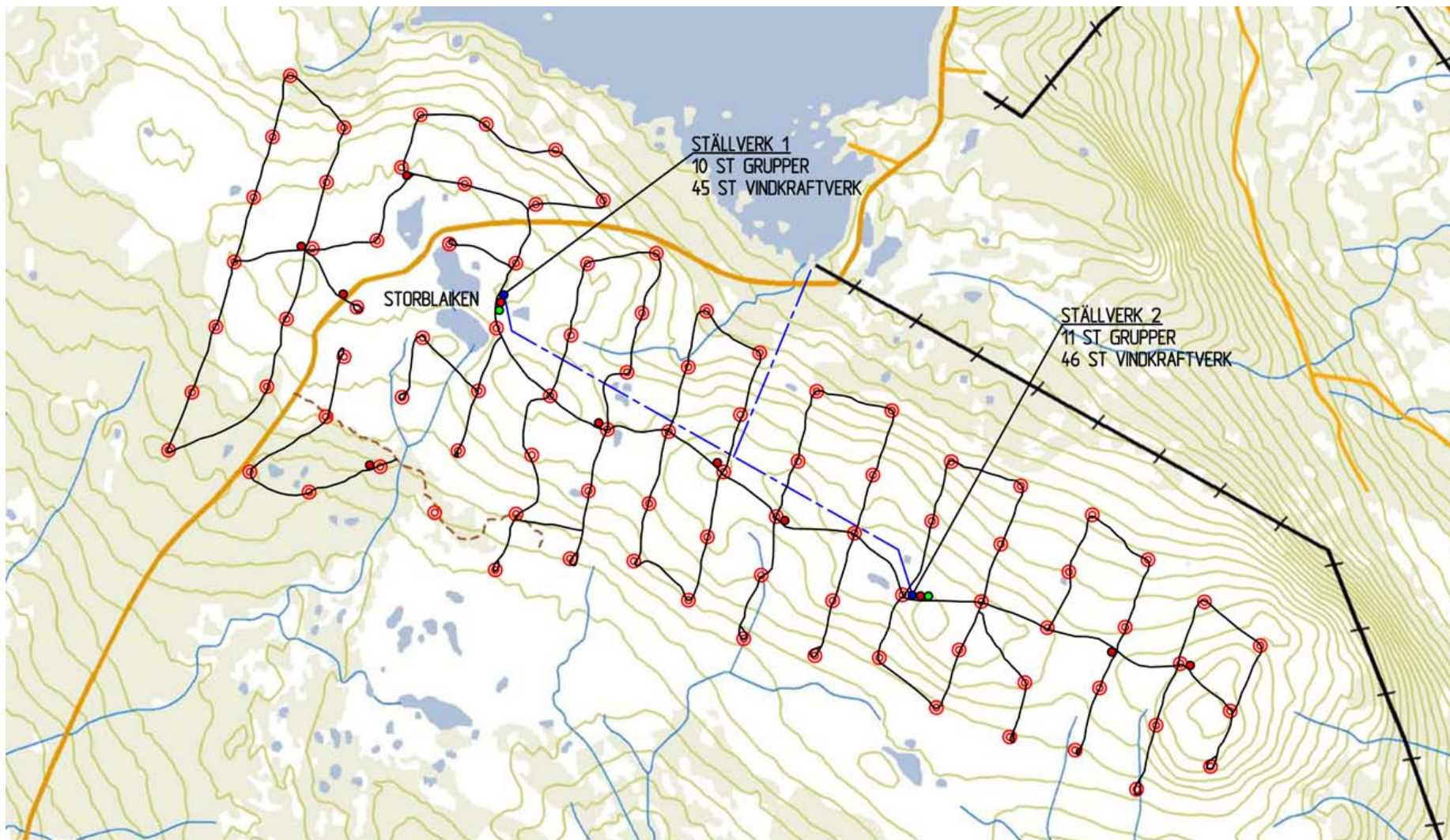


- 100 vindkraftverk i Blaiken, på gränsen mellan Sorsele och Storumans kommun
- Sveriges största landbaserade vindkraftpark
- Total effekt: 300 MW
- Bidrar till minskade koldioxidutsläpp med 800 000 ton/år
- Ett stort steg mot ökad andel miljövänlig energi
- Lokala arbetstillfällen både under byggtiden och för driften
- Ansökan för miljöprövning hos Länsstyrelsen

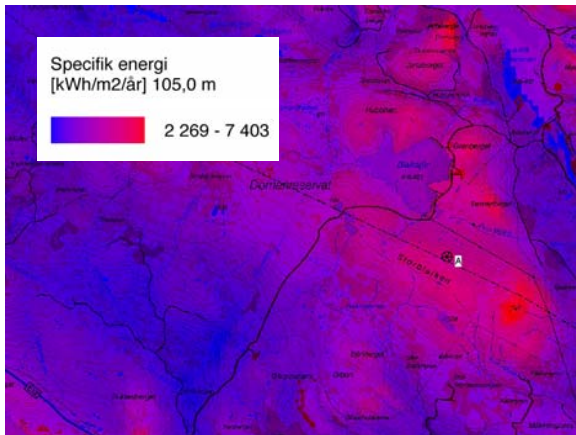
Fakta Blaikens vindkraftpark



- Antal vindkraftverk: 100
- Maxhöjd: 150 meter
- Planerad byggstart: 2011
- Byggtid: 5 år
- Området redan exploaterat av kraftstation och gruva



Blaiken – ett område med optimala förutsättningar



- Låg vegetation och flackt område ger jämna vindar
- Medelvind 7-8 m/s
- Total effekt: 300 MW
- Årsproduktion: 800 GWh
- Vindmätningar pågår sedan sommaren 2007

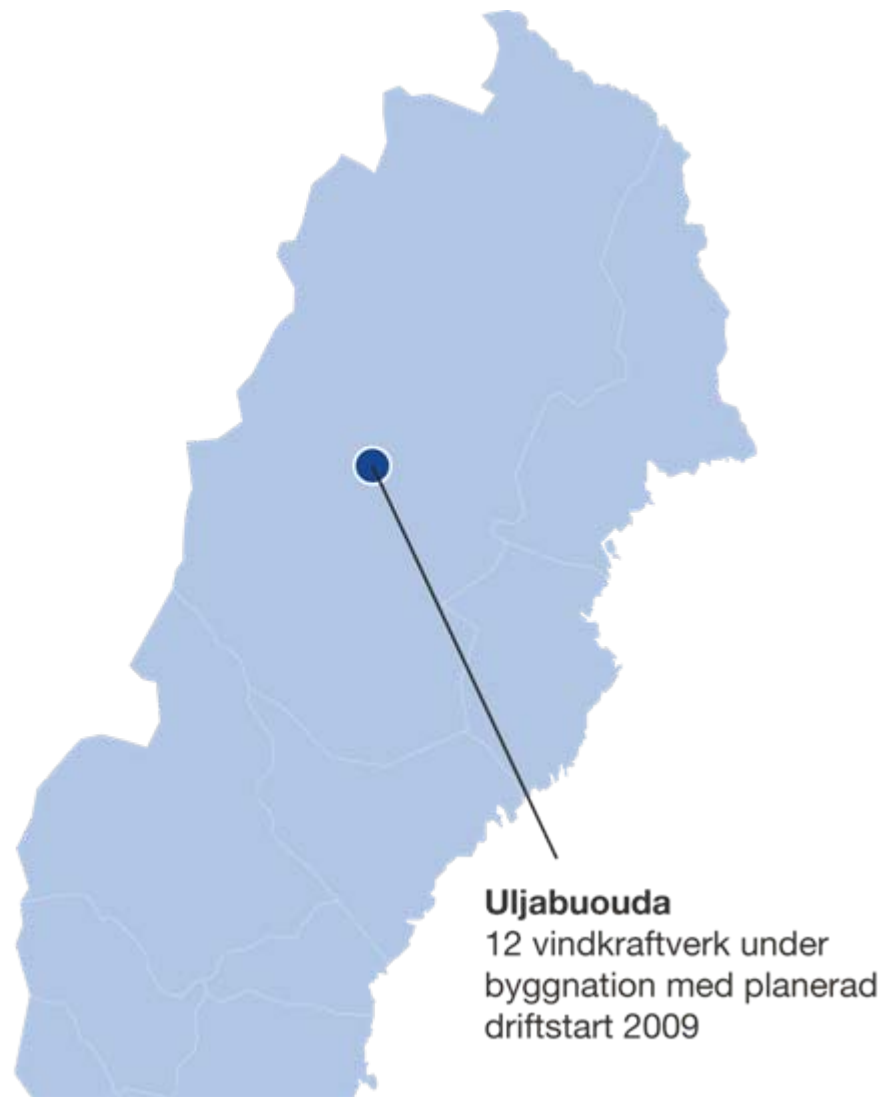
Människor och miljö i Blaikenområdet



- Omfattande undersökningar av effekterna på fauna och rennäring
- Inga fast boende i området
- Skapar nya arbetstillfällen i området

Uljabuouda vindkraftpark





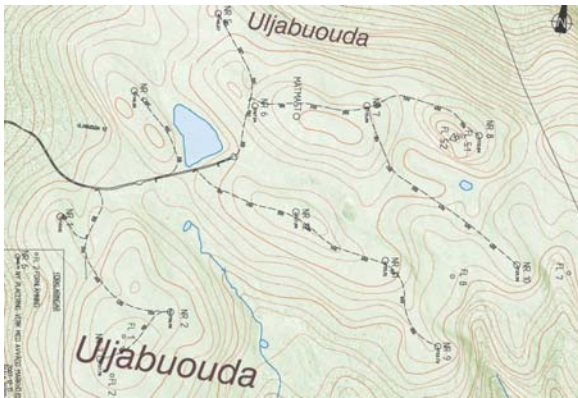
Uljabuouda - ett unikt projekt



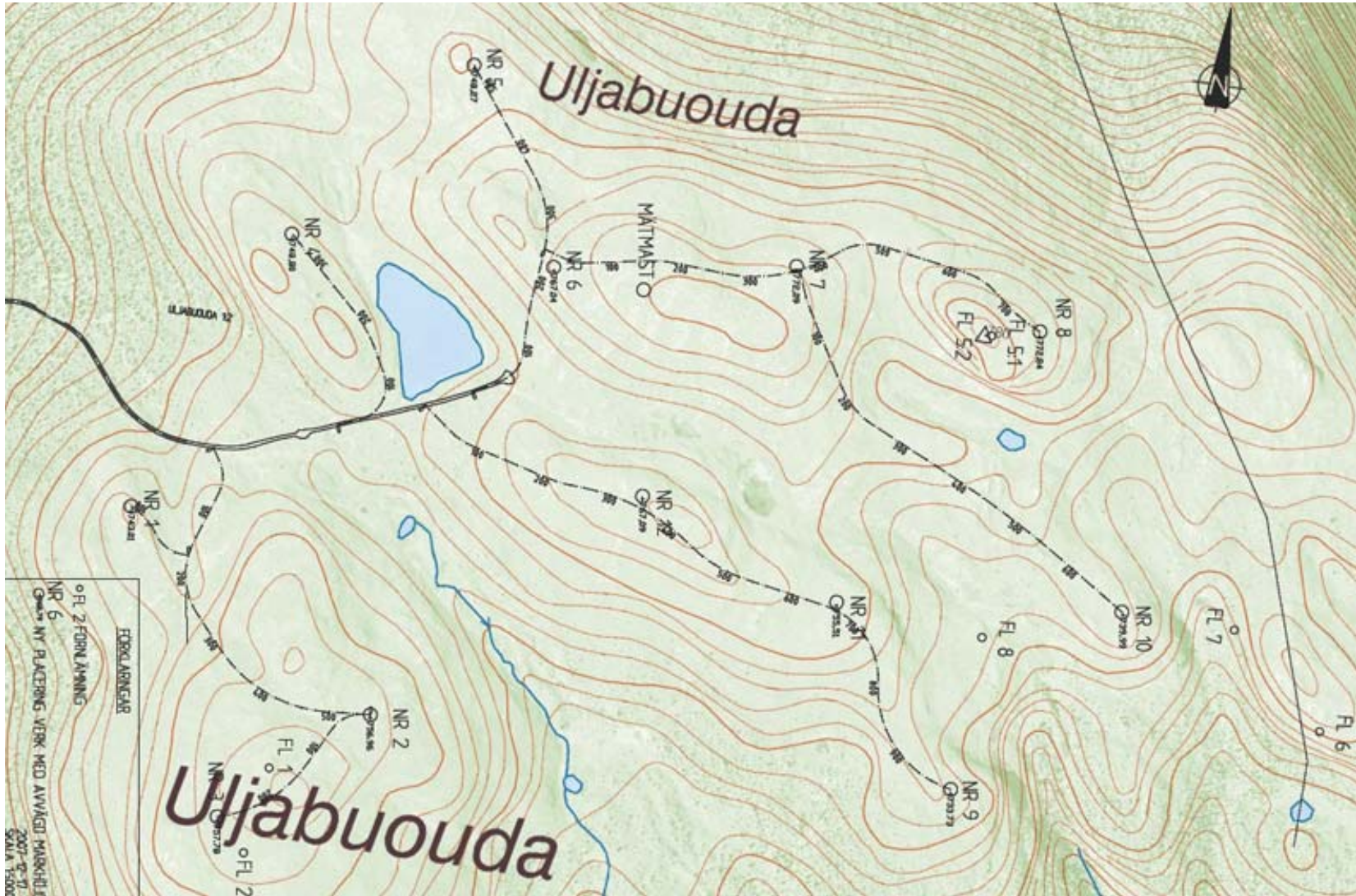
- Skellefteå Krafts första egenbyggda vindkraftspark
- Starten för en långsiktig satsning
- Sveriges första anläggning i kallt klimat
- Egenutvecklad unik teknik för vindkraft i kallt klimat
- Forsknings-samarbete med Statens Energimyndighet



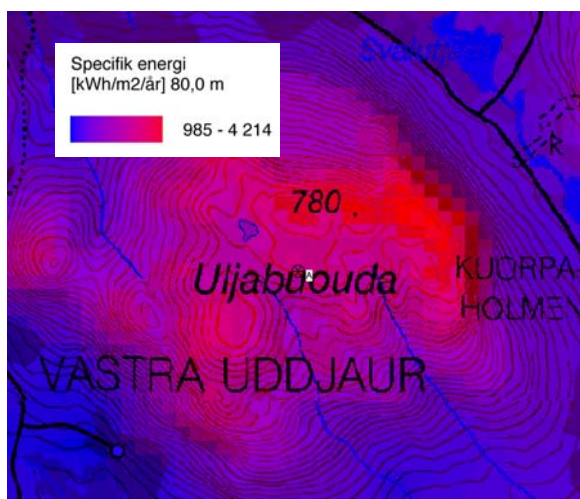
Fakta Uljabuouda



- Byggstart: 2007
- Driftstart: 2009
- Antal vindkraftverk: 12
- Maxhöjd: 125 meter
- Lågfjäll, med högsta höjd 780 m över havet



En plats vald med omsorg



- Goda vindförutsättningar
- Medelvind 8 m/s
- Effekt/enhet: Ej fastställd
- Årsproduktion: 70-100 GWh



Med hänsyn till människor, djurliv och miljö

- Inga boende i närområdet som påverkas
- Positiva resultat i gjorda undersökningar om eventuell inverkan på flora och fauna
- Kontrollprogram för rennäring och fauna