



VINDKOMPANIET®



# Vindkompaniet AB

*Åsele 17 mars 2008*

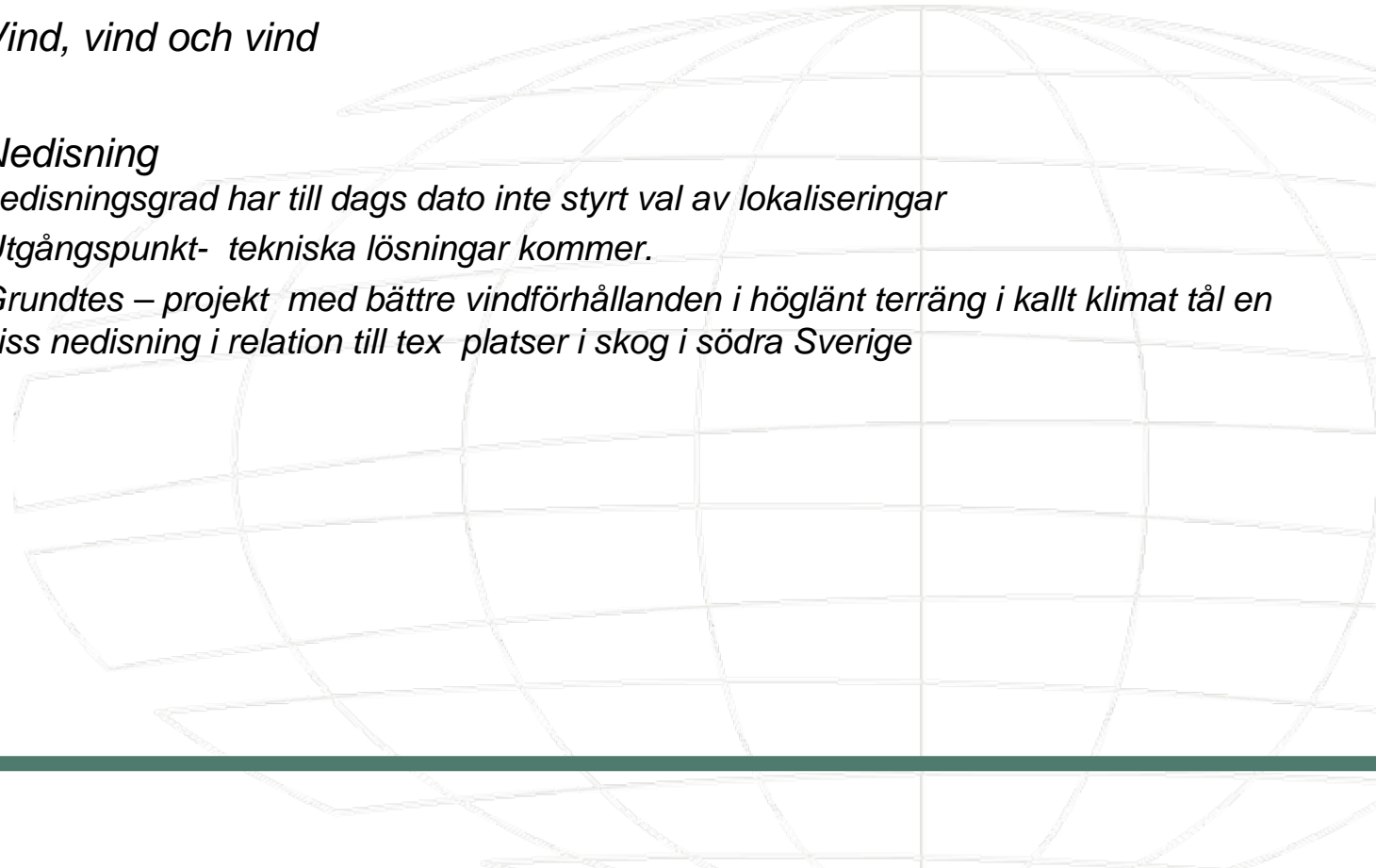
# Val av platser, hur påverkar kallt klimat D o U

samt Stor- Rotliden, Åsele kommuns första anläggning?

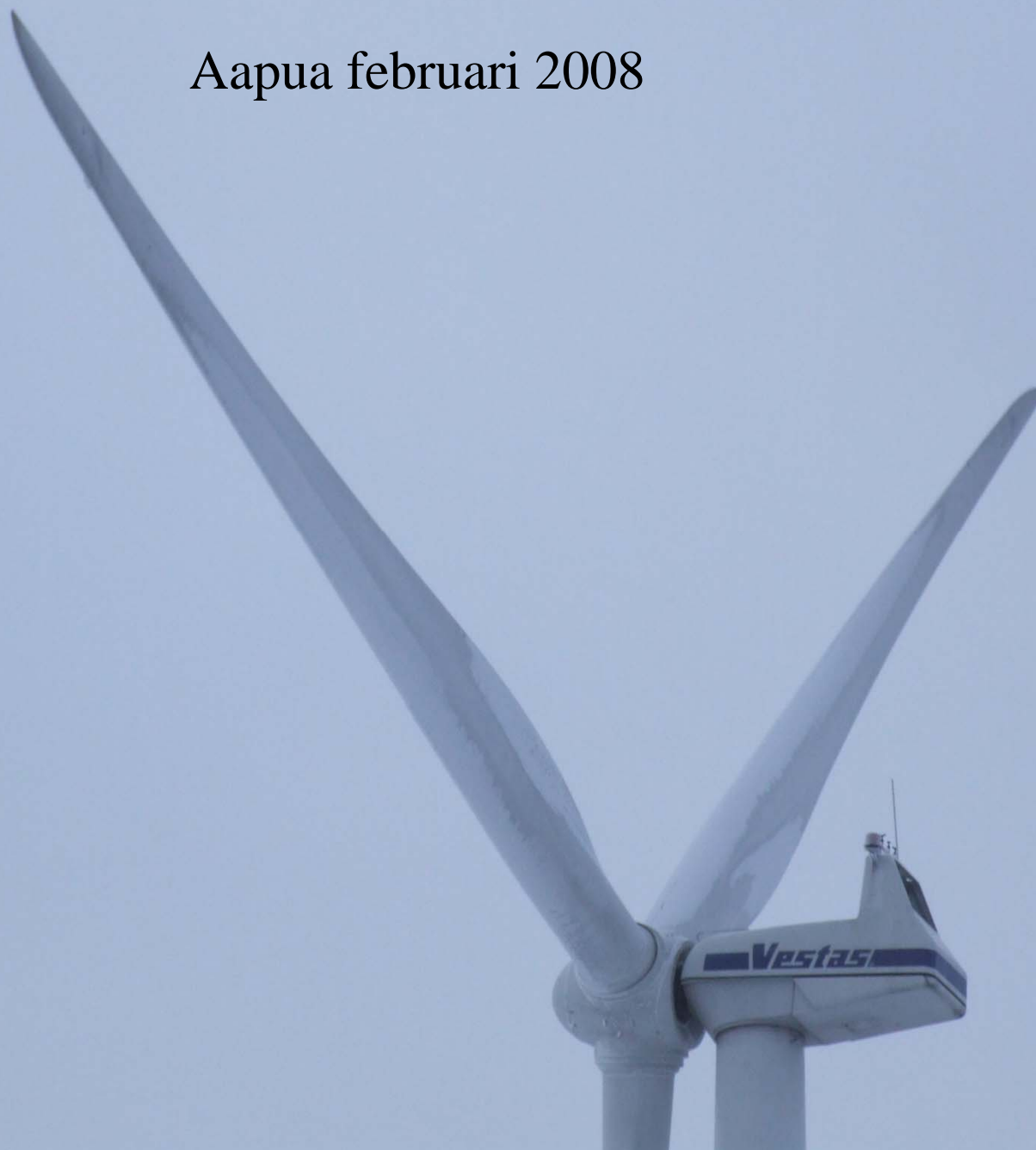


VINDKOMPANIET®

- Val av plats
  - *Vi förutsätter att relevant ÖP och RI för vindkraft saknas*
  - *Vind, vind och vind*
  - *Nedisning*  
*nedisningsgrad har till dags dato inte styrt val av lokaliseringar*
  - *Utgångspunkt- tekniska lösningar kommer.*
  - *Grundtes – projekt med bättre vindförhållanden i höglänt terräng i kallt klimat tål en viss nedisning i relation till tex platser i skog i södra Sverige*



Aapua february 2008





## Val av plats forts

- **Infrastruktur – Väg, elnät**
  - *Schablonkostnad*
- **Rennäring/samer**
  - *Vi har hittills lagt stor vikt att försöka få acceptans från samebyarna innan vi går vidare med projekt.*
  - **Konflikter**
    - *Vilka konflikter är man beredd att ta? Varierar från fall till fall*
    - *Projektörer och länsstyrelser ser olika på vilka konflikterna är.*
    - *Naturvård är ett ex.*
  - *Sjjsjka, 90 MW, Gällivare kommun, Skyddat i naturreservat+N2000, regeringens tillstånd dec-07.*
  - *Rautiorova, 69 MW, Övertorneå kommun, Inga skydd idag, MD tillstånd, feb -08.*
  - *B la kommer Sjjsjka och Rautiorova delvis att vara vägledande för synen på vindkraft och konflikter med naturvård.*



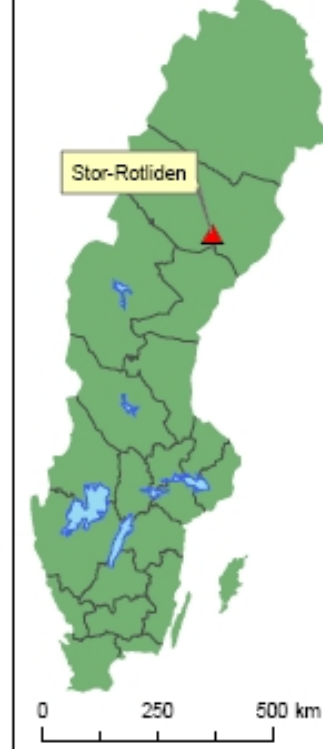
# D o U

- *Kallt klimat och D o U*
  - *O2 Produktion/energi opererar fn bara 9 st aggregat i kallt klimat.*
  - *Bygger just nu 35 st aggregat i kallt klimat.*
    - *Eftermontering av avisnings-system tekniskt möjligt då ett utprovat system finns tillgängligt.*
  - *Erfarenheter från anläggningar vi uppfört.*
    - *Is-stopp har förekommit i flera anläggningar. Kan leda till följdfel, såsom man måste köra aktivt igång rotorn eller krånglande hydraulik mm.*
    - *Aktiv "drift-strategi" (start-stopp sekvenser mm) Stoppa verk vid tydlig påisning*
    - *Snöröjning*
    - *Köldstopp - har varit mkt sällsynt*
    - *Pitchreglerade mjuka blad synes vara väsentligt mindre känsliga för nedisning, mindre stopp-tid.*
    - *Ex Äppelbo 3 verk, Dalarna 2 NM 900 kW, byggd 2000, samt en V52 med pitchreglering byggd 2005*

# Stor-Rotliden - Åsele kommun



VINDKOMPANIET®





# Omfattning- Status

## Omfattning

- Max 40 stycken
- 2 till 3,6 MW
- Max 144 MW
- Navhöjd max 105 meter  
– Rotordiam. max 110 meter
- -totalhöjden max 160 meter

## Produktion

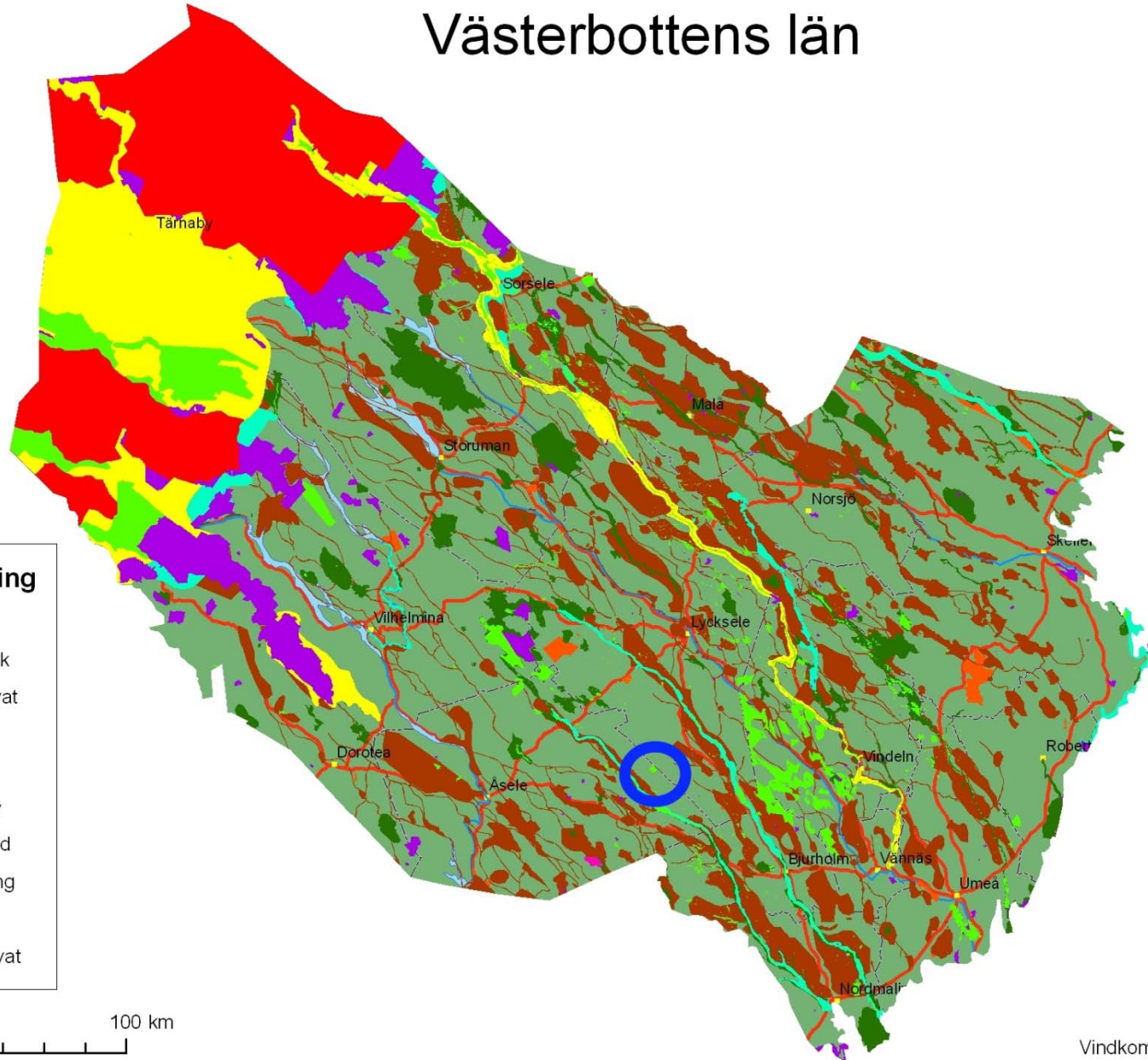
- 30-40 stycken verk
- – 200-300 GWh per år.

## Status

- Projektet från start
- Samrådsprocess startade feb-07
- Ansökan inlämnades nov-07
- Länsstyrelsens beslut förväntas i april -08
- Beräknad byggstart, sommar -09



# Västerbottens län



## Teckenförklaring

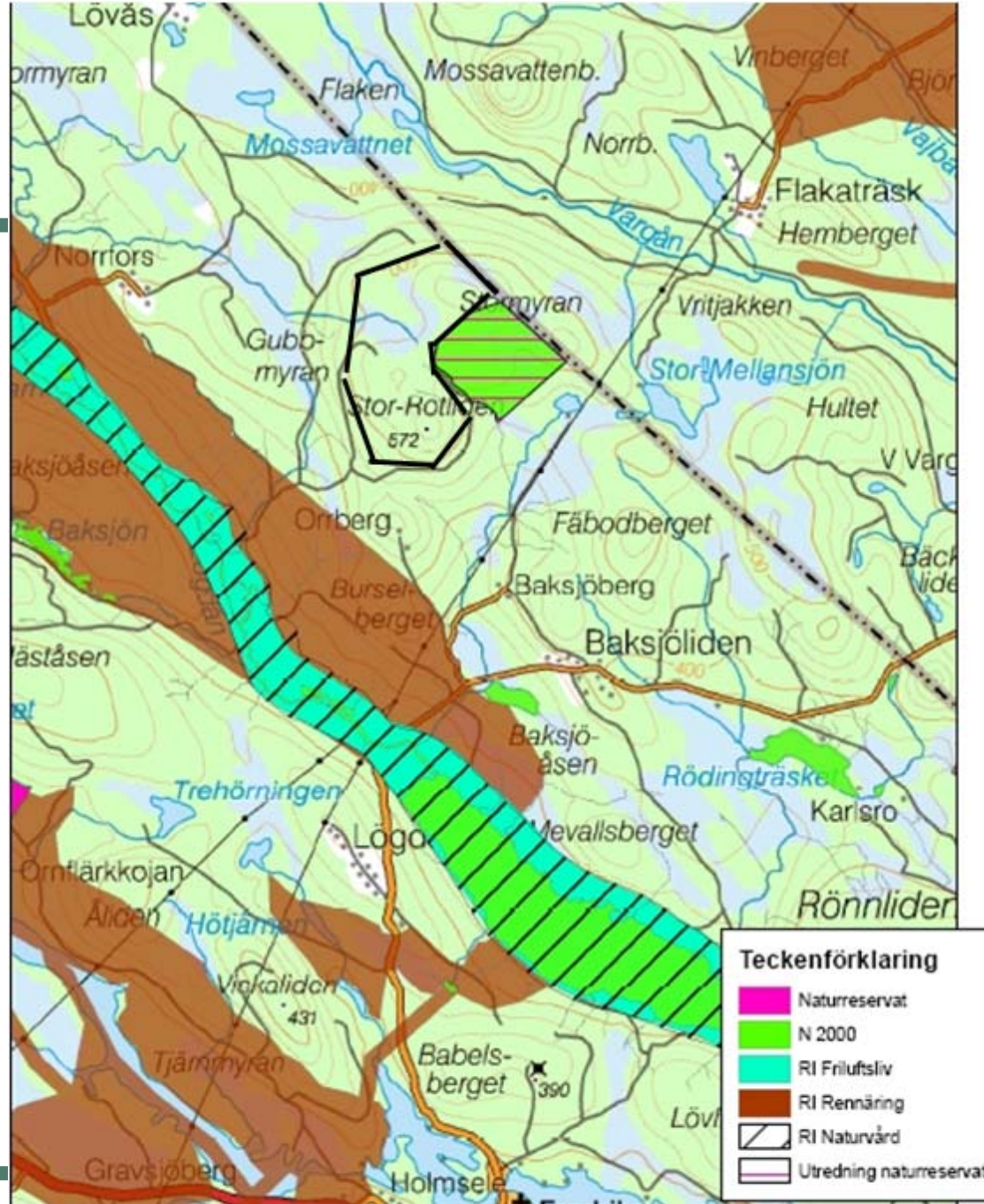
- RI 4§ kap5
- Nationalpark
- Naturreservat
- N2000
- RI 4§ kap2
- RI Friluftsliv
- RI Naturvård
- RI Rennäring
- RI Kultur
- Kulturresevat

0 25 50 100 km

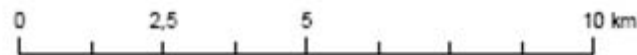




VINDKOMPANIET®



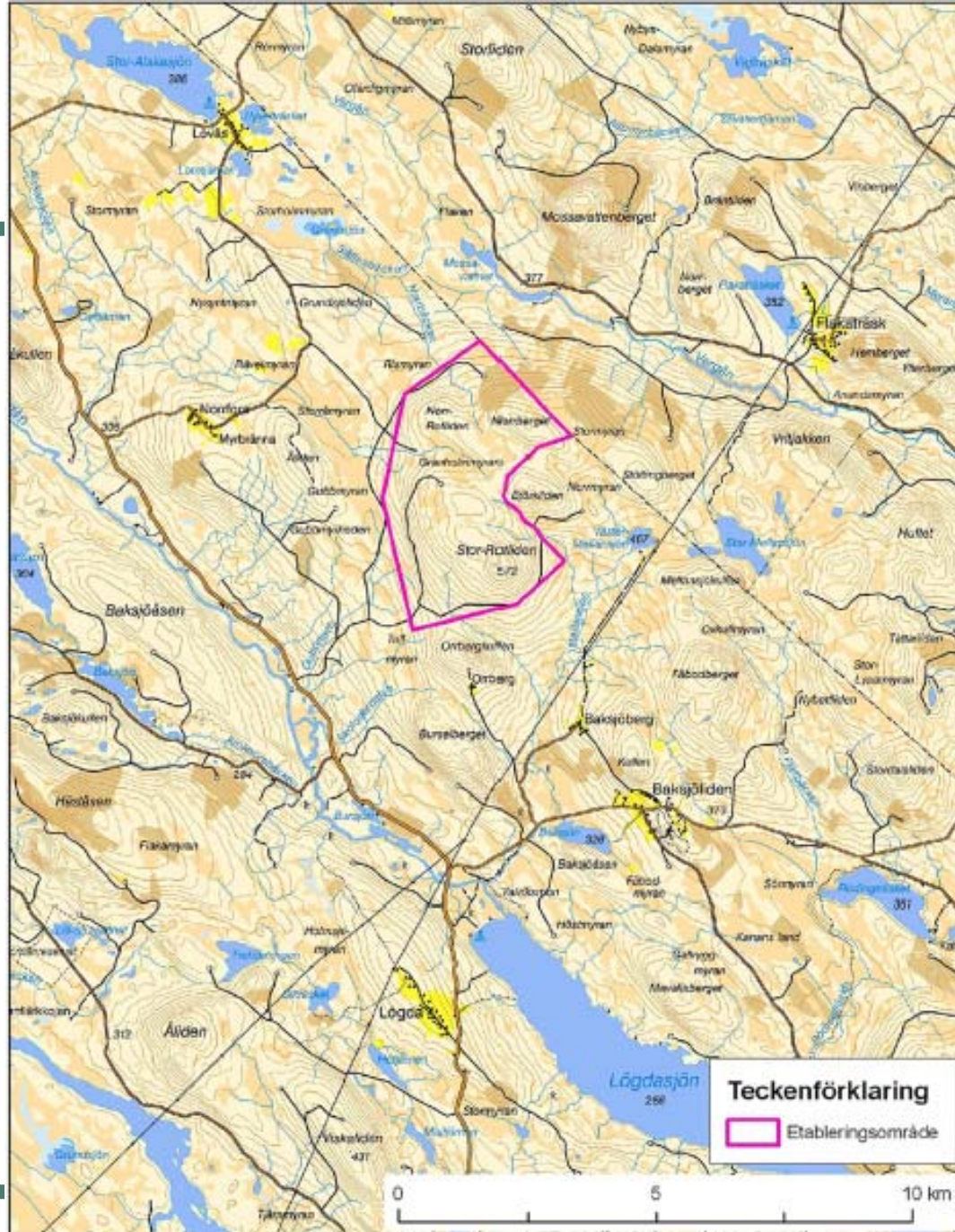
Skala: 1:100 000  
Vindkompaniet AB 2007-01-16







VINDKOMPANIET®

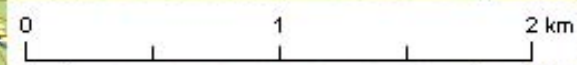
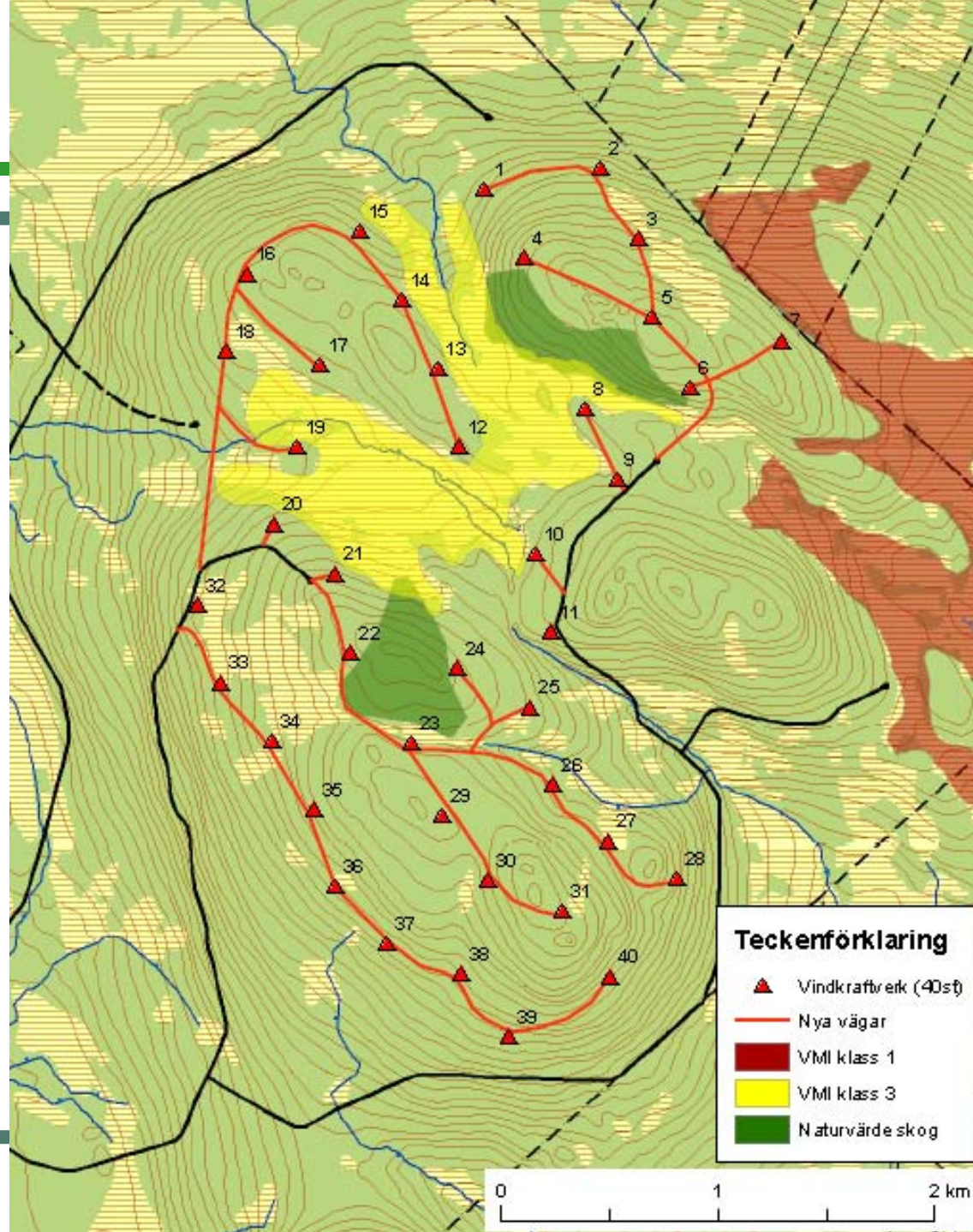


Karta över området för anläggningen med etableringsområdet markerat.





VINDKOMPANIET®



Fotomontage med 40 vindkraftverk. 96m navhöjd, 107m rotor.  
Fotopunkt från nordväst, ca 10 km avstånd





Fotomontage med 40 vindkraftverk. 96m navhöjd, 107m rotor.  
Fotopunkt från syd, ca 1,5 km avstånd

