

ÅSELE KOMMUN

Centralt beläget...

Raka spåret till vildmarken:

Borgafjäll 15 mil

Kittelfjäll 22 mil

Hemavan 28 mil

Åre 34 mil

Klimpfjäll 20 mil



Raka spåret till städer:

Umeå 16 mil

Örnsköldsvik 15 mil

Sundsvall 25 mil

Östersund 23 mil

Dit vägarna bär...

ÅSELE KOMMUN



Flygplatser:

Vilhelmina

Umeå

Örnsköldsvik

Lycksele

Östersund

Ta flyget till Åsele...

ÅSELE KOMMUN



- 3400 innevånare
- 200 företag inom olika branscher
- 4315 km²
- Sveriges föreningstätaste kommun

ÅSELE KOMMUN

Sevärdheter...



... och mycket mer

ÅSELE KOMMUN

Vision

*Vår kommun ska vara en företagsam kommun
där helhetssyn och samverkan är nyckelbegrepp*



ÅSELE KOMMUN

Näringslivet:

Verkstad

Transport

Handel

Turism

Åsele Marknad



ÅSELE KOMMUN

Några exempel på företag:

SKOG

SCA

Sveaskog

Holmenskog

Norrskog

HANDEL

Bra service med många butiker och ett stort sortiment

TRANSPORT

En av inlandets ledande Transport flottor...

...Inlandsfrakt med dess delägare

VERKSTAD

TIAB

ÅMV Production AB

RP Maskin

Åsele Robotsvets

Åsele Elektromekanik

Frekab

Jorab

Idémekan

TURISM / FRITID

Åsele Camping

Badhus

Ishall

18 håls golfbana

Ridhus

Utomhuspool

Idrottsplatser

...Draghunds VM i

Gafsele 2007

... och naturligtvis obegränsade jakt och fiske möjligheter

Dessutom byggs ett 400m² stort buddhistiskt tempel i Fredrika



ÅSELE KOMMUN

Åsele Marknad

Norrlands största folkfest

En av Sveriges största
marknader

3:e helgen i juli

ÅSELE KOMMUN



VÄLKOMMEN...

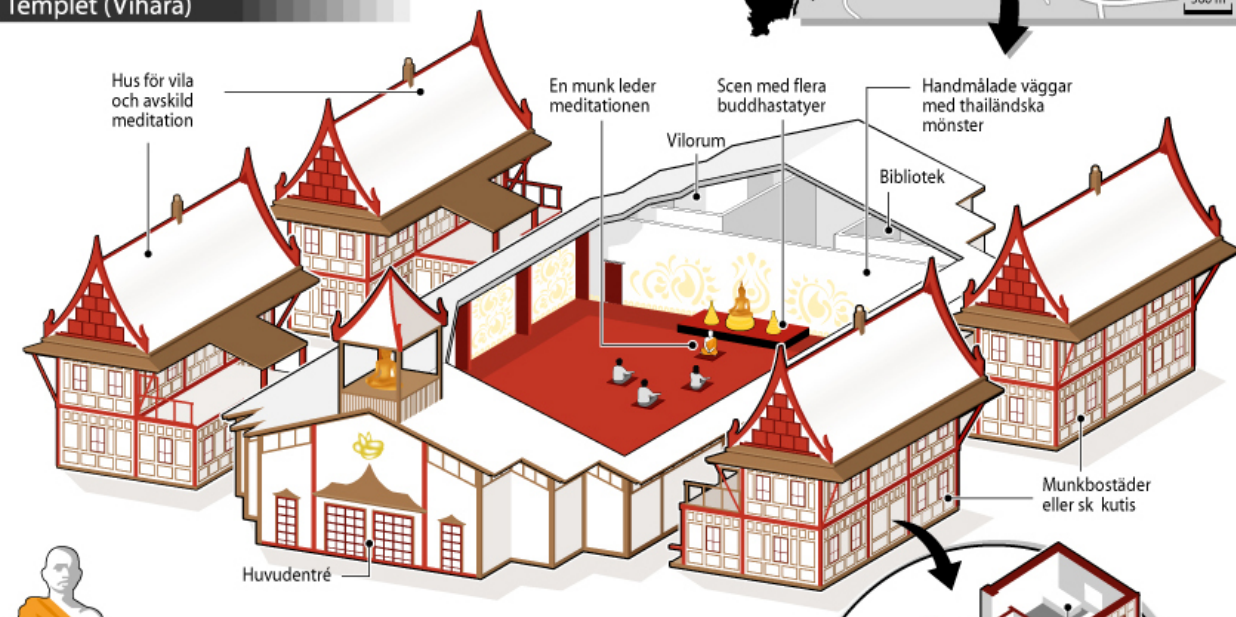
ÅNGERMANÄLVEN

Buddharama tempel i Fredrika

Thailändska Buddhistiska föreningen i Sverige och Åsele kommun kordinerar bygget av det buddhistiska tempel i Fredrika. Templet beräknas bli ca 400 kvm stort med plats för 300 personer. En konferensanläggning kommer byggas i anslutning dit besökande kan komma för att bo och delta i meditationen. Fem till åtta munkar kommer bo på plats. På en höjd vid sidan av templet kommer en 4,5 m hög Buddhastaty att placeras.



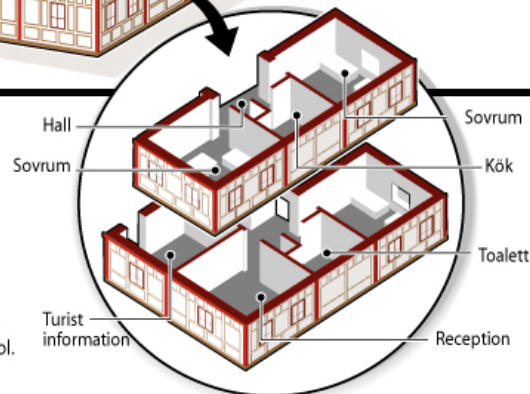
Templet (Vihara)



Theravada är den äldsta formen av buddhism. Ordet betyder "de äldsteds lära". Grunden är en samling texter som kallas Tipitaka eller Palikanon. Theravada utövas främst i i Sri Lanka, Burma, Thailand, Laos, Kambodja och Vietnam. Inom denna tradition bär munkarna orangea dräkter. Tibetanska munkar bär djupröda.

Theravadamunkar lever efter 227 regler, nunnorna efter åtta och lekmän efter fem. De fem viktigaste reglerna inom Buddhismen är:

- Inte döda.
- Inte ljuga.
- Inte Stjäla.
- Inte ha otillåtna sexuella förbindelser.
- Inte bersusa sig via droger eller alkohol.



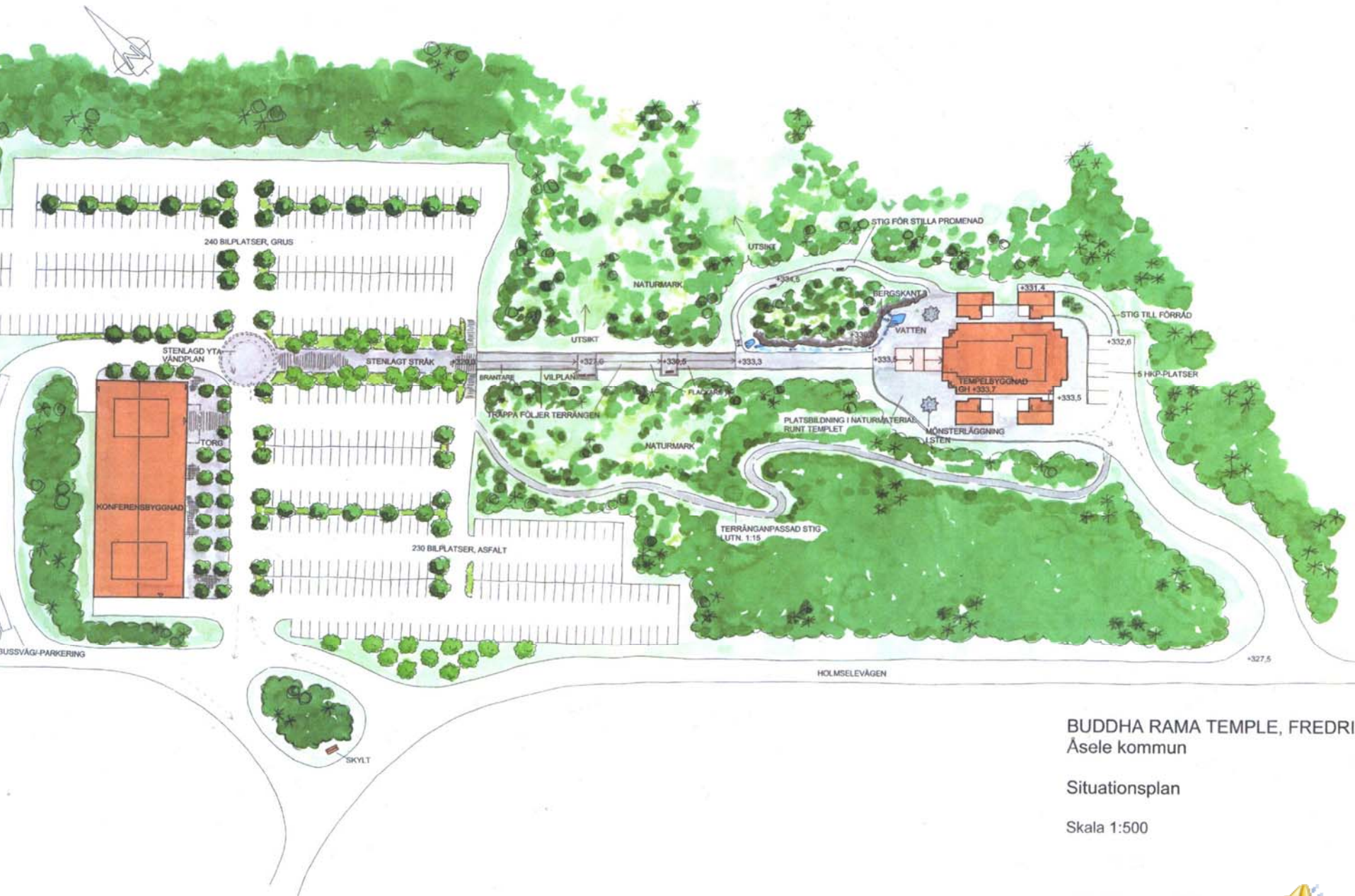
Källa: Bra Böckers Lexikon, Pimamahaboonthin





Åsele kommun





BUDDHA RAMA TEMPLE, FREDRIK
Åsele kommun

Situationsplan

Skala 1:500



